

# 貴金属ETF証拠金取引 WEEKLY REPORT

2023/10/02号

一般社団法人日本貴金属マーケット協会 池水雄一

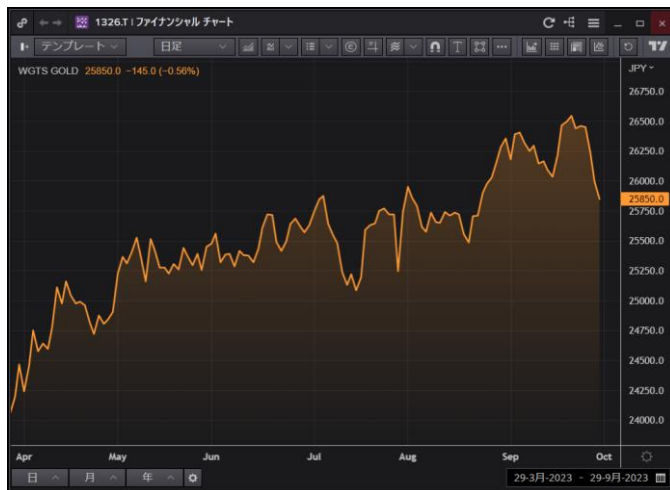


【ゴールドマーケットの現状】

## 長期金利4.6%越えでゴールド急落

SPDR Gold Shares円建価格

ゴールドとドルインデックス



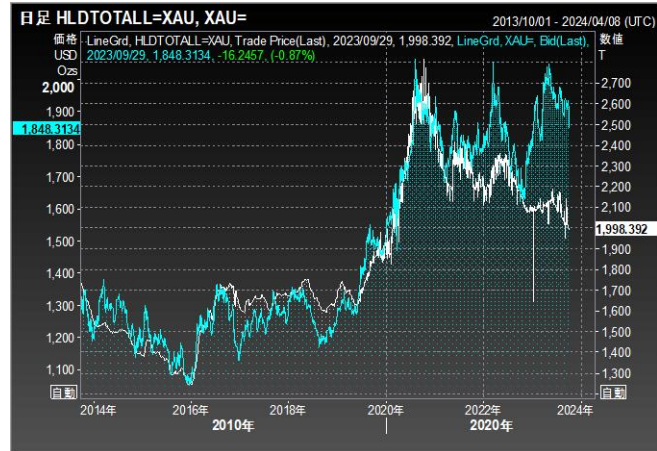
米長期金利が4.6%を超えたことをきっかけにこれまで、堅調であったゴールドも売りに耐え切れずに大きく下落した一週間となりました。4.5%でも1900ドルを割ることがなかったゴールドが4.6%を超えたこと、そして続くFRB理事たちのタカ派的な発言を背景として、よりhigher and longerの認識が強くなり、いっそうゴールドの売り意欲が強くなって大きく下落、これまでの固いサポートであった1900ドルを割り込んだことが、テクニカルなショートセリングを誘発したこともあり、その下落のスピードは加速し、金曜日には1900ドルの次のサポートとみられている1850ドルをも割り込む下げとなりました。一週間で4%下がったこととなります。これだけの下げは2021年6月以来となります。これまでは1900ドルを割ったところで「金利と関係のないゴールド買い」の新興国の中央銀行や個人投資家の現物買いがマーケットを支えてきましたが、彼らもおそらくこの急激な下げに様子見となっているのではないのでしょうか。ただ、そういったもまだ1800ドル台。そして買われすぎ売られすぎを示す相対力指数が、売られすぎを示す30を割り込んでおり、これは近いうちに大きく値を戻す可能性が高いと思います。中央銀行の動きも気になります。ただしこれはリアルタイムではわからないので一か月後に知るしかありませんが。中国が今週から大型連休に入ることも、買い手の不在としてマーケットに心理的な影響を与えているのかもしれませんが。金曜日に一時140ドルまで広がった上海ゴールドのプレミアムが連休前に急落したこともその象徴的なものとして世界市場は受け取ったのでしょうか。円建てでも前週につけた9244円から大きく下落。8878円と360円以上もの下げとなりました。ただ円建てではこの価格はつい一か月前の価格と同レベルであり、そう考えると他通貨建てのゴールドが大きく上げており、まだまだそのレベルは高いレベルを維持していると言えます。高くても買えないと思っていた投資家にとってはよいディップになったと思います。

本資料のご利用については、必ず巻末の重要事項（ディスクレマー）をお読み下さい。

## 【マーケット・トピック】

## 「シルバーの現状」

ゴールドより堅調さを保っていたシルバーですが、金曜日に大きくクラッシュがありました。23.5ドルから22.1ドルまでの一瞬での急落。なんらかの巨大な売りがマーケットに入ったことは確かです。しかしシルバーも22ドル前半は拾いどころだと考えます。これもまた絶好のディプとなるのではないのでしょうか。



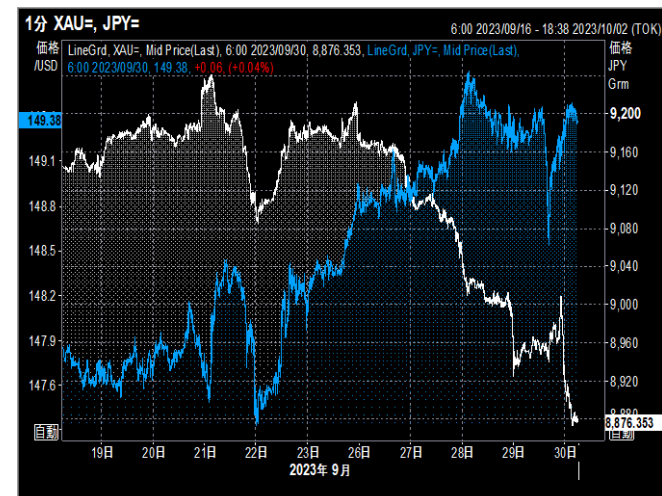
Gold ETF残高とゴールド価格



米長期金利とゴールド

## 「プラチナの現状」

ゴールドとシルバーが金利の影響をまともに受けてようやく下げたのに対してプラチナは900ドルの底値がまだ健在の動き。その結果ゴールドとのスプレッドも1000ドルから940ドルへと縮小しました。ただゴールドの弱さのためにプラチナもふたたび900ドルのサポートトライがありえるでしょう。その時ふたたび900ドル割れは買われるのか注目です。長期的にはやはり900ドル割れは買いのチャンスだと考えます。



円建てゴールドとドル円

本資料のご利用については、必ず巻末の重要事項（ディスクリーマー）をお読み下さい。

## 【ディスクレーム（免責条項）】

本レポートは、本取引所が一般社団法人日本貴金属マーケット協会から提供を受けて、公表しているものであり、本レポートの内容に関する一切の権利は、一般社団法人日本貴金属マーケット協会に帰属いたします。本取引所は、本レポートの正確性、完全性、適時性等を保証するものではありません。また、本取引所は、本レポートを用いて行う一切の行為及び本レポートに基づいて被った損害について、何ら責任を負うものではありません。

株式会社東京金融取引所

本レポートは、一般社団法人日本貴金属マーケット協会（以下、弊社）が、投資判断の参考となる情報提供を目的に作成したものです。金融商品売買の勧誘を目的としたものではありません。投資に関する最終決定は、投資家ご自身の判断で行って下さい。本レポートは、弊社が信頼できると判断した情報源からの情報に基づき作成したのですが、情報の正確性、安全性を保証するものではありません。また、本レポートに記載された見解や予測は、本レポート発行時における弊社の判断であり、全部または一部が予告なしに変更されることがあります。本レポートを使用することに生ずるいかなる種類の損失についても、弊社は責任を負いません。本レポートの著作権は、原則として弊社に帰属いたします。本レポートにおいて提供される情報に関して、弊社の承諾を得ずに、当該情報の複製、販売、表示、配布、公表、修正、頒布または営利目的での利用を行う権利を有しません。

【会社名】 一般社団法人日本貴金属マーケット協会（Japan Bullion Market Association）

【所在地】 〒103-0016 東京都中央区日本橋富沢町11-15-503

【URL】 <http://jbma.net>【E-mail】 [info@jbma.net](mailto:info@jbma.net)

## 池水雄一（いけみず・ゆういち）プロフィール

1962年生まれ兵庫県出身。1986年上智大学外国語学部英語学科卒業後、住友商事株式会社入社、その後1990年クレディ・スイス銀行、1992年より三井物産株式会社で貴金属チームリーダーを務める。2006年よりスタンダードバンク東京支店副支店長、2009年に同東京支店で支店長に就任。2019年9月より日本貴金属マーケット協会（JBMA）代表理事に就任。一貫して貴金属ディーリングに従事し、世界各国のプリオン（貴金属）ディーラーでブルース（池水氏のディーラー名）の名を知らない人はいない。

最新情報は  
ツイッターで