

# 貴金属ETF証拠金取引 WEEKLY REPORT

2025/02/03号

一般社団法人日本貴金属マーケット協会 池水雄一



## 【ゴールドマーケットの現状】

### ゴールドドル建ても円建ても歴史的な高値更新

SPDR Gold Shares円建て価格



ゴールドとドルインデックス



円建てゴールドは14000円を超え、ドル建てゴールドは2800ドルを超えてゴールドの全面高が続いています。すべてはトランプ政権のもたらす予測できない未来に対する不安が原因だと筆者は考えます。中でもトランプが「関税」を脅しの道具として使い始めたことがゴールドの最大の上昇要因でしょう。週明けの2月から、メキシコとカナダに25%、中国に10%の関税をかけると発表。ゴールドに対する関税がどうなるのか、という疑心暗鬼から、CME先物価格とスポットロンドン価格との乖離について先週書きましたが、それは依然として続いており、異常なプレミアムとなっているCMEを売り、スポットを買ってその現物をCMEのデリバリーへ充てるべく、CME倉庫へゴールド現物の移送が続いています。Comex gold Feb contractのdelivery noticeは歴史上の記録をみても1994年以来の大きな数字になっています。トレーダーにとっては、先物の売りを現物デリバリーで決済することで30~40ドルもの利益を確定することになります。当然トレーダーたちは全力を上げてスポット買い先物売り、そして現物デリバリーをしているのです。そのためロンドン・アカウントから現物が急激に減少しており、そのためゴールドのリースレートも急騰しています。今年の初めは0.1%にも満たなかった1ヶ月のゴールドリースレートが、現在4%を超えるレベルまで上昇しています。「金利がない」と一般的に言われるゴールドとしてはこれは異常な状況だと言えます。現物の不足によるリースレートの上昇はゴールドの買いを誘います。借りるよりも買ってしまおうということになるのです。スポットネクストと呼ばれる一日だけゴールドを借りるレートは8%を超えています。トランプ劇場、これから4年間続くと思うとやはりゴールドを保有しておく理由がさらに強くなったと感じます。今週は中国が旧正月の休日を終えてマーケットに戻って来ます。歴史的な高値の更新が続くことになるのではないのでしょうか。

本資料のご利用については、必ず巻末の重要事項（ディスクレマー）をお読み下さい。

## 【マーケット・トピック】

### 「シルバーの現状」

シルバーもゴールドと同様、大量の現物がCME倉庫に運ばれており、リースレートが上昇しています。前週は金銀比価も90から一時88まで下げる場面がありましたが、引けは89で終わりました。しかしゴールドと同様に今後は関税がらみで大きく上げる可能性があると思います。



### 「プラチナの現状」

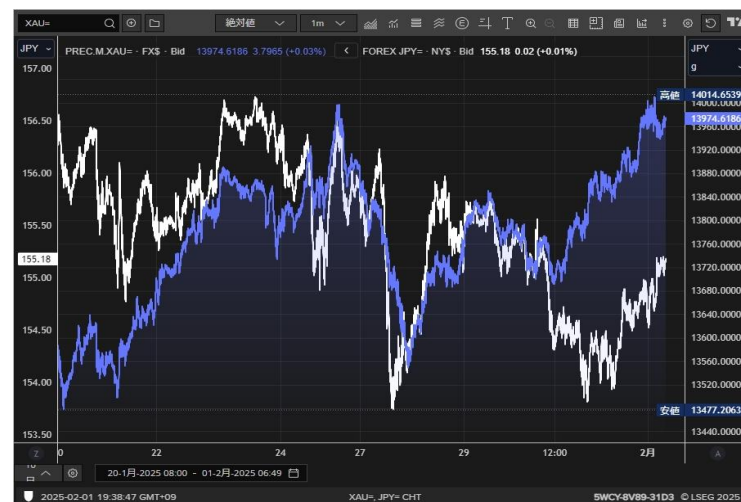
プラチナにも少し投資家のインタレストが入ってきたようです。じわりと1000ドルに近づいて来ました。プラチナのリースレートは貴金属の中では最も高い状態が続いており、久しぶりに1000ドルトライもあり得るかもしれませんが。問題はそれを維持できるかどうかですが。



### Gold ETF残高とゴールド価格



### 米長期金利とゴールド



### 円建てゴールドとドル円

本資料のご利用については、必ず巻末の重要事項（ディスクリーマー）をお読み下さい。

## 【ディスクレーマー（免責条項）】

本レポートは、本取引所が一般社団法人日本貴金属マーケット協会から提供を受けて、公表しているものであり、本レポートの内容に関する一切の権利は、一般社団法人日本貴金属マーケット協会に帰属いたします。本取引所は、本レポートの正確性、完全性、適時性等を保証するものではありません。また、本取引所は、本レポートを用いて行う一切の行為及び本レポートに基づいて被った損害について、何ら責任を負うものではありません。

株式会社東京金融取引所

本レポートは、一般社団法人日本貴金属マーケット協会（以下、弊社）が、投資判断の参考となる情報提供を目的に作成したものです。金融商品売買の勧誘を目的としたものではありません。投資に関する最終決定は、投資家ご自身の判断で行って下さい。本レポートは、弊社が信頼できると判断した情報源からの情報に基づき作成したのですが、情報の正確性、安全性を保証するものではありません。また、本レポートに記載された見解や予測は、本レポート発行時における弊社の判断であり、全部または一部が予告なしに変更されることがあります。本レポートを使用することに生ずるいかなる種類の損失についても、弊社は責任を負いません。本レポートの著作権は、原則として弊社に帰属いたします。本レポートにおいて提供される情報に関して、弊社の承諾を得ずに、当該情報の複製、販売、表示、配布、公表、修正、頒布または営利目的での利用を行う権利を有しません。

【会社名】 一般社団法人日本貴金属マーケット協会（Japan Bullion Market Association）

【所在地】 〒103-0016 東京都中央区日本橋富沢町11-15-503

【URL】 <http://jbma.net>【E-mail】 [info@jbma.net](mailto:info@jbma.net)

## 池水雄一（いけみず・ゆういち）プロフィール

1962年生まれ兵庫県出身。1986年上智大学外国語学部英語学科卒業後、住友商事株式会社入社、その後1990年クレディ・スイス銀行、1992年より三井物産株式会社で貴金属チームリーダーを務める。2006年よりスタンダードバンク東京支店副支店長、2009年に同東京支店で支店長に就任。2019年9月より日本貴金属マーケット協会（JBMA）代表理事に就任。一貫して貴金属ディーリングに従事し、世界各国のプリオン（貴金属）ディーラーでブルース（池水氏のディーラー名）の名を知らない人はいない。

最新情報は  
ツイッターで