

# 貴金属ETF証拠金取引 WEEKLY REPORT

2026/03/23号

一般社団法人日本貴金属マーケット協会 池水雄一



## 【ゴールドマーケットの現状】

### イラン情勢長期化見込みからの資産売り続く

SPDR Gold Shares円建価格



ゴールドとドルインデックス



イラン情勢の長期化が避けられない状況に陥り、すべてのリスク資産が売られる状況が続いています。ゴールドもその例外とはならず、水曜日まで原油が下げ傾向にあった間は5000ドルを中心とした様子見のマーケットが続きましたが、イラン情勢が全く改善の余地がみられず、原油が再び100ドルへと上昇したことで、売りに拍車がつけました。その後も原油が下がるとゴールドは値を戻し、原油が上がるとふたたび売られるという動きを続けました。週末に向けて下入が再び100ドルへ近づく動きをしたことによってゴールドは4500ドルを最終的に割り込み、2月2日以来の安値となりました。この地政学リスクにおいて「安全資産」とされているゴールドも、株、米国債、暗号資産と一緒に売られているのはなぜなのか。この地政学リスクが世界経済の血液とも言える「原油」の流れを滞らせてしまっているということです。ホルムズ海峡の閉鎖はロシアのウクライナ侵攻の比どころではない影響を世界に与えています。

- ・原油の供給が不安定になり、世界のインフレ加速は必至。
- ・世界中の中央銀行は金利下げどころか、金利上げの可能性も出てきた。
- ・実質金利の上昇。リスク資産には厳しい状況に。
- ・短期筋のmargin calls への対応の売り。

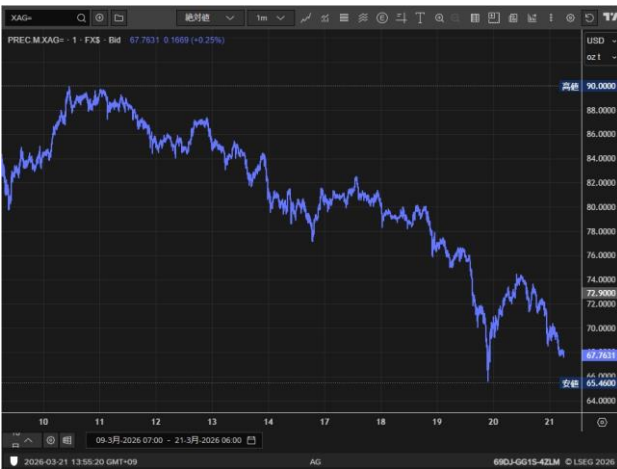
とこれらの状況でゴールドも売られていると思われます。この状況、イラン情勢が落ち着くまでは続く可能性があります。しかし、原油100ドルが続けば、インフレは加速し、最終的にはスタグフレーションへと進むかもしれません。ゴールドは現在下値を試していますが、インフレの加速と地政学リスクの増大で最終的に底値を確認したあと上昇すると考えています。そういう意味でこの下げは静かに買い増し続ける場面ではないでしょうか。

本資料のご利用については、必ず巻末の重要事項（ディスクレマー）をお読み下さい。

## 【マーケット・トピック】

### 「シルバーの現状」

先週70ドル台は拾いどころだと考えたと書きましたが、なんと70ドルを割り込んで終わりました。シルバーの大きな動きはいつも筆者の想像の斜め上をいきます。60ドル台は2月6日以来のレベルであり、その前になると12月まで遡り、シルバーの120ドルまでの急騰の出発点に戻ります。ここをサポートできるかどうかですね。



### Gold ETF残高とゴールド価格



### 「プラチナの現状」

プラチナは2000ドルを割り込み一時1800ドル台へ。原油高がもっとも大きく影響しておかしくないのですが、下げ率で考えるとシルバーやゴールドよりも小さいのが現状です。一時3000ドルあったゴールドとの値差は2500ドル台まで縮小しています。

### 米長期金利とゴールド



### 円建てゴールドとドル円

本資料のご利用については、必ず巻末の重要事項（ディスクレーマー）をお読み下さい。

## 【ディスクレーム（免責条項）】

本レポートは、本取引所が一般社団法人日本貴金属マーケット協会から提供を受けて、公表しているものであり、本レポートの内容に関する一切の権利は、一般社団法人日本貴金属マーケット協会に帰属いたします。本取引所は、本レポートの正確性、完全性、適時性等を保証するものではありません。また、本取引所は、本レポートを用いて行う一切の行為及び本レポートに基づいて被った損害について、何ら責任を負うものではありません。

株式会社東京金融取引所

本レポートは、一般社団法人日本貴金属マーケット協会（以下、弊社）が、投資判断の参考となる情報提供を目的に作成したものです。金融商品売買の勧誘を目的としたものではありません。投資に関する最終決定は、投資家ご自身の判断で行って下さい。本レポートは、弊社が信頼できると判断した情報源からの情報に基づき作成したのですが、情報の正確性、安全性を保証するものではありません。また、本レポートに記載された見解や予測は、本レポート発行時における弊社の判断であり、全部または一部が予告なしに変更されることがあります。本レポートを使用することに生ずるいかなる種類の損失についても、弊社は責任を負いません。本レポートの著作権は、原則として弊社に帰属いたします。本レポートにおいて提供される情報に関して、弊社の承諾を得ずに、当該情報の複製、販売、表示、配布、公表、修正、頒布または営利目的での利用を行う権利を有しません。

【会社名】 一般社団法人日本貴金属マーケット協会（Japan Bullion Market Association）

【所在地】 〒103-0016 東京都中央区日本橋富沢町11-15-503

【URL】 <http://jbma.net>【E-mail】 [info@jbma.net](mailto:info@jbma.net)

## 池水雄一（いけみず・ゆういち）プロフィール

1962年生まれ兵庫県出身。1986年上智大学外国語学部英語学科卒業後、住友商事株式会社入社、その後1990年クレディ・スイス銀行、1992年より三井物産株式会社で貴金属チームリーダーを務める。2006年よりスタンダードバンク東京支店副支店長、2009年に同東京支店で支店長に就任。2019年9月より日本貴金属マーケット協会（JBMA）代表理事に就任。一貫して貴金属ディーリングに従事し、世界各国のプリオン（貴金属）ディーラーでブルース（池水氏のディーラー名）の名を知らない人はいない。

最新情報は  
ツイッターで