

# 貴金属ETF証拠金取引 WEEKLY REPORT

2026/06/08号

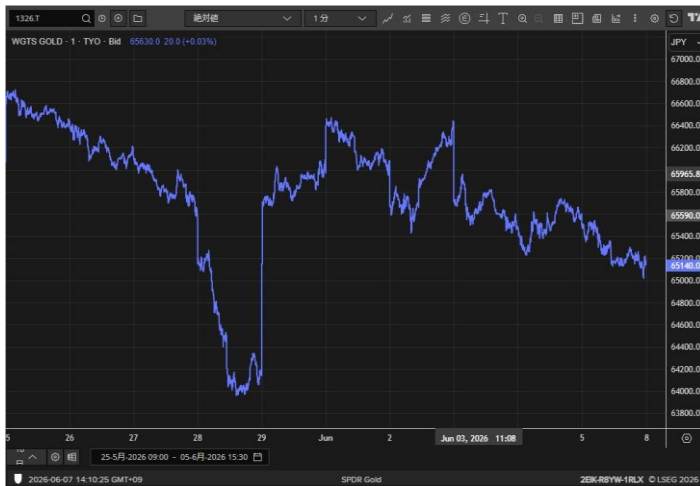
一般社団法人日本貴金属マーケット協会 池水雄一



## 【ゴールドマーケットの現状】

### 雇用統計好調で利上げ観測資産急落

SPDR Gold Shares円建価格



ゴールドとドルインデックス



前週は金曜日に大きな下げとなりました。金曜日の21:30に発表された5月の米雇用統計がその原因。そこまでのマーケットの動きは相変わらずの「イランヘッドライン相場」でのレンジ取引が続いていました。しかし今回発表された雇用統計のNFPが市場予想の8.5万人増に対して、実際の数字は予想を大きく上回る17.9万人増となりました。また4月の数字も11.5万人から17.9万人に上方修正されました。米国の雇用状況が極めて好調であることを示す数字であり、FRBの利上げが年内にもあり得るという観測が強まりました。その結果、株、貴金属、暗号資産そして長期国債、つまりほぼすべての資産が一挙に売られる結果となりました。ゴールドは雇用統計発表直前の4470ドル近辺から一時4310ドルまで急落。このレベルは3月の急落時以来のレベルです。ちなみにそのときの安値は4098ドルでした。金曜日の雇用統計後に上昇したのはドルと長期金利。ビットコインは6万ドル直前まで下落、NASDAQは4.18%（1121ポイント）の下落、日経平均CFDもほぼ同じく4.14%（2800円）の下落で先週が終わりました。ここまでイラン・米紛争に対する楽観的な見方から買われていた株式市場も、この雇用統計によって調整となるのかもしれませんが。月曜日また「マンデー」になりそうです。金曜日の下げは個人的にはちょっと下げすぎとは思いますが、次の下値めどは3月の安値の4100ドルしかありません。しかしさすがにそこまで下げるかどうかはわかりません。そのため長期的投資家としては、下げたら少しずつ買い足すというスタンスは変わらず。前週のレポートに書きましたが、4400ドル割れはいい買い場だと思います。先週も4400ドル台前半では拾っていました。残念ながら、金曜日の一番大きな下げはNY時間でありETFを拾うことはできなかったため月曜日はまた下値にビッドを入れていく予定です。

本資料のご利用については、必ず巻末の重要事項（ディスクレーマー）をお読み下さい。

## 【マーケット・トピック】

### 「シルバーの現状」

シルバーの下げが非常に大きくなった一週間でした。雇用統計による下げは73.5ドルから67.3ドルまでと6.2ドル、8%を超える急落となりました。これはやはり売られすぎだと思います。おそらく流動性がほとんどないマーケットでのAIの売りオーダーというイメージ。戻るも大きいと思います。



Gold ETF残高とゴールド価格



米長期金利とゴールド

### 「プラチナの現状」

プラチナもシルバー同様の動きとなり、金曜日に大きく下落しました。1800ドル割れは長期的には絶好の買い場ではないでしょうか。



円建てゴールドとドル円

本資料のご利用については、必ず巻末の重要事項（ディスクレーマー）をお読み下さい。

## 【ディスクレーム（免責条項）】

本レポートは、本取引所が一般社団法人日本貴金属マーケット協会から提供を受けて、公表しているものであり、本レポートの内容に関する一切の権利は、一般社団法人日本貴金属マーケット協会に帰属いたします。本取引所は、本レポートの正確性、完全性、適時性等を保証するものではありません。また、本取引所は、本レポートを用いて行う一切の行為及び本レポートに基づいて被った損害について、何ら責任を負うものではありません。

株式会社東京金融取引所

本レポートは、一般社団法人日本貴金属マーケット協会（以下、弊社）が、投資判断の参考となる情報提供を目的に作成したものです。金融商品売買の勧誘を目的としたものではありません。投資に関する最終決定は、投資家ご自身の判断で行って下さい。本レポートは、弊社が信頼できると判断した情報源からの情報に基づき作成したのですが、情報の正確性、安全性を保証するものではありません。また、本レポートに記載された見解や予測は、本レポート発行時における弊社の判断であり、全部または一部が予告なしに変更されることがあります。本レポートを使用することに生ずるいかなる種類の損失についても、弊社は責任を負いません。本レポートの著作権は、原則として弊社に帰属いたします。本レポートにおいて提供される情報に関して、弊社の承諾を得ずに、当該情報の複製、販売、表示、配布、公表、修正、頒布または営利目的での利用を行う権利を有しません。

【会社名】 一般社団法人日本貴金属マーケット協会（Japan Bullion Market Association）

【所在地】 〒103-0016 東京都中央区日本橋富沢町11-15-503

【URL】 <http://jbma.net>【E-mail】 [info@jbma.net](mailto:info@jbma.net)

## 池水雄一（いけみず・ゆういち）プロフィール

1962年生まれ兵庫県出身。1986年上智大学外国語学部英語学科卒業後、住友商事株式会社入社、その後1990年クレディ・スイス銀行、1992年より三井物産株式会社で貴金属チームリーダーを務める。2006年よりスタンダードバンク東京支店副支店長、2009年に同東京支店で支店長に就任。2019年9月より日本貴金属マーケット協会（JBMA）代表理事に就任。一貫して貴金属ディーリングに従事し、世界各国のプリオン（貴金属）ディーラーでブルース（池水氏のディーラー名）の名を知らない人はいない。

最新情報は  
ツイッターで