

# 金ETF証拠金取引 WEEKLY REPORT

## 2022/09/12号

一般社団法人日本貴金属マーケット協会 池水雄一



【ゴールドマーケットの現状】

## ドル円一時145円直前まで上昇

SPDR Gold Shares円建価格



ゴールドとドルインデックス



先週の最大の注目点は円安、でした。たった二日間でほぼ5円の円安へと大きく進みました。FRBのインフレへの対策としての金利上げ姿勢はかわらないことがパウエル議長の発言によって確認され、ドル円は一時144.99円と145円直前までの円安となり、円建てゴールドは7970円まで急騰、週初めから250円以上の上げとなりました。しかし週末にかけて、さすがに一方的なドルの上昇も一服、少し利食いの売りも出て、一週間の終わりは142円台となり、少しガス抜きという形になりました。ゴールドはこれだけのドル高に一時1700ドルを割り込みましたが、それは長続きせず、前回の1700ドル割れと同様、たった一日で1700ドルを回復、ゴールドの底堅さが再び認識される形となりました。9月20-21日予定されているFOMCでは0.75%の利上げ予想がFedWatchでは88%とほぼマーケットはこれを織り込んでいると考えられます。ドルは一時的なポジション調整で売られたとしても、このFRBの姿勢が変わらない以上ドルの上昇トレンドは続きそうです。この状況でもドル建てゴールドは1700ドルを底値として堅調だとすれば、より円安への動きがふたたびゴールドを8000円へ向かって押し上げる可能性が高いでしょう。今週は火曜日には米CPIが発表になりますが、インフレがおおきく下落した数字になった場合はFRBの金利上げに変更の可能性が出てくるということでゴールドは大きく上昇する可能性があるでしょう。一方インフレが高止まりということになれば、ゴールドにとっては厳しい状況が続くということになり、ふたたび1700ドルトライとなるでしょう。どちらにしても本格的に現在の取引レンジを抜けるとすればFOMCのあとになるでしょう。

本資料のご利用については、必ず巻末の重要事項（ディスクレマー）をお読み下さい。

## 金ETF証拠金取引|WEEKLY REPORT

## 【マーケット・トピック】

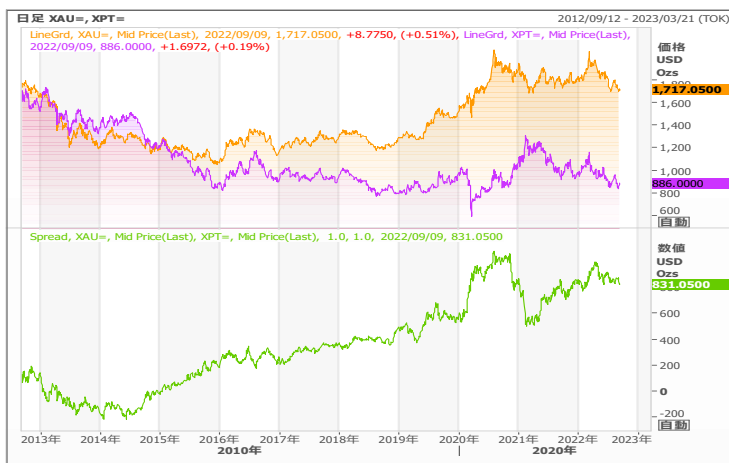
## ゴールド以外の貴金属-PGM11

「PGM価格の動き」

「プラチナ」

今でも多くの投資家の意識の根底にはプラチナはゴールドよりも高いものという認識が高いと思いますが、現在はゴールドの方がプラチナよりも2倍以上に高い価格になっています。2015年にゴールドとシルバーの価格は逆転し、それ以降もはや7年、ゴールドとプラチナの値差はほぼ広がっていく一方で現在は865ドルもゴールドがプラチナに対してプレミアムとなっています。ここまでのこのシリーズで、プラチナの生産量はゴールドのほぼ20分の1であることは、皆さんももうわかっていると思います。それなのにプラチナの方がゴールドよりも安いこの状況はなぜでしょうか？極めて簡単に言うと投資家はゴールドを買うが、プラチナは買わないということがその理由です。それはプラチナとゴールドの需要の中身を復習してもらえればわかりますが、プラチナは産業用と宝飾用需要で9割を占めており、投資需要は1割にもなりません。ゴールドは産業用ではなく圧倒的に投資用のメタルであり、現在ゴールドが上がっている理由は投資家がゴールドを買っているからです。それがプラチナには存在していません。この状況が7年続いており、それが変わる気配はありません。投資家がゴールド以上にプラチナに興味を持たない限りこの関係は変わりそうもありません。

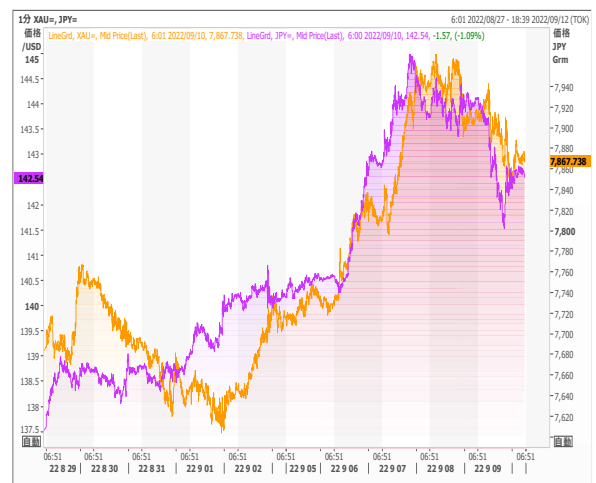
(プラチナとゴールドの過去10年の値動き)



Gold ETF残高とゴールド価格



米長期金利とゴールド



円建てゴールドとドル円

本資料のご利用については、必ず巻末の重要事項（ディスクレーマー）をお読み下さい。

## 【ディスクレーマー（免責条項）】

本レポートは、本取引所が一般社団法人日本貴金属マーケット協会から提供を受けて、公表しているものであり、本レポートの内容に関する一切の権利は、一般社団法人日本貴金属マーケット協会に帰属いたします。本取引所は、本レポートの正確性、完全性、適時性等を保証するものではありません。また、本取引所は、本レポートを用いて行う一切の行為及び本レポートに基づいて被った損害について、何ら責任を負うものではありません。

株式会社東京金融取引所

本レポートは、一般社団法人日本貴金属マーケット協会（以下、弊社）が、投資判断の参考となる情報提供を目的に作成したものです。金融商品売買の勧誘を目的としたものではありません。投資に関する最終決定は、投資家ご自身の判断で行って下さい。本レポートは、弊社が信頼できると判断した情報源からの情報に基づき作成したものです。情報の正確性、安全性を保証するものではありません。また、本レポートに記載された見解や予測は、本レポート発行時における弊社の判断であり、全部または一部が予告なしに変更されることがあります。本レポートを使用することに生ずるいかなる種類の損失についても、弊社は責任を負いません。本レポートの著作権は、原則として弊社に帰属いたします。本レポートにおいて提供される情報に関して、弊社の承諾を得ずに、当該情報の複製、販売、表示、配布、公表、修正、頒布または営利目的での利用を行う権利を有しません。

【会社名】 一般社団法人日本貴金属マーケット協会（Japan Bullion Market Association）

【所在地】 〒103-0016 東京都中央区日本橋富沢町11-15-503

【URL】 <http://jbma.net>

【E-mail】 [info@jbma.net](mailto:info@jbma.net)

### 池水雄一（いけみず・ゆういち）プロフィール

1962年生まれ兵庫県出身。1986年上智大学外国語学部英語学科卒業後、住友商事株式会社入社、その後1990年クレディ・スイス銀行、1992年より三井物産株式会社で貴金属チームリーダーを務める。2006年よりスタンダードバンク東京支店副支店長、2009年に同東京支店で支店長に就任。2019年9月より日本貴金属マーケット協会（JBMA）代表理事に就任。一貫して貴金属ディーリングに従事し、世界各国のプリオン（貴金属）ディーラーでブルース（池水氏のディーラー名）の名を知らない人はいない。

最新情報は  
ツイッターで

