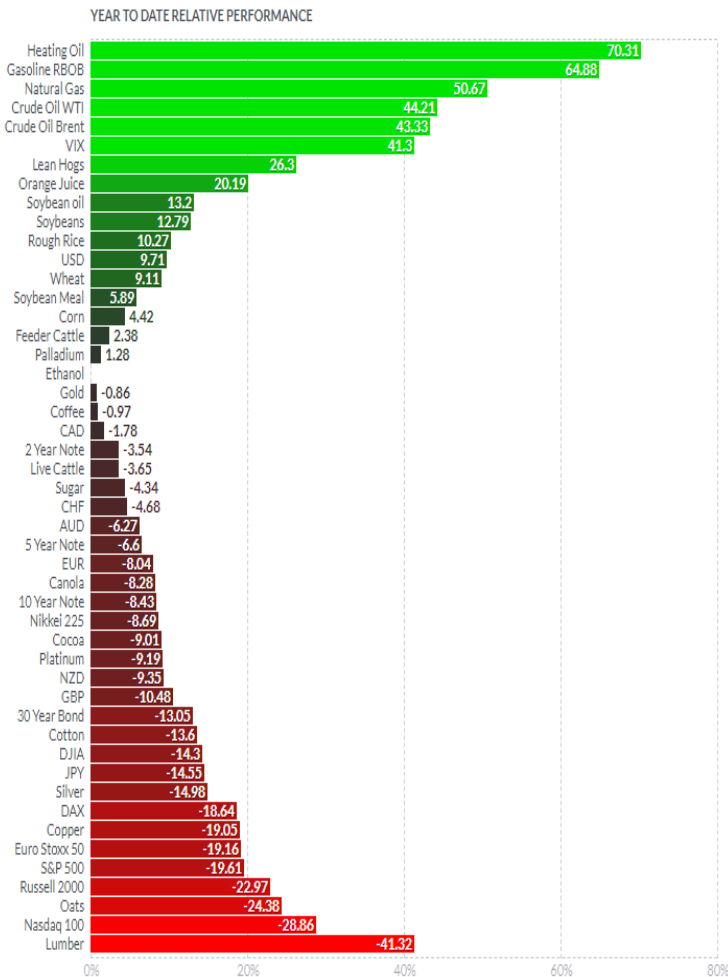


【マーケット・トピック】

2022年上半期の商品騰落率

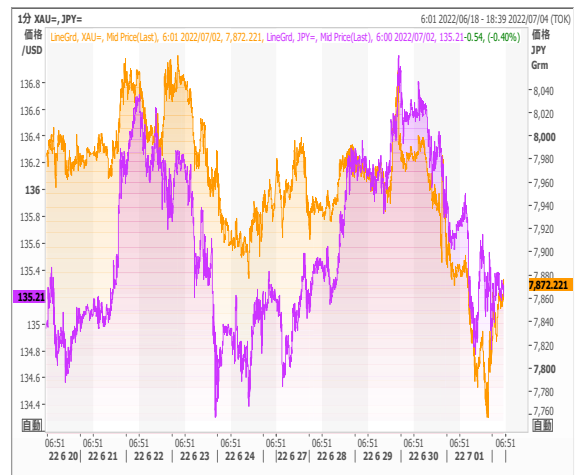
今年ももう半分が過ぎました。まさに光陰矢の如しという言葉に身を染みて感じます。本文の方でも触れましたが、↓のチャートは今年上半期の米国上場商品の騰落率です。ゴールドは年初来ほぼ変わらずで、「価値の保全」という意味での本来のゴールドの役割を果たしていると言えるでしょう。プラチナはマイナス9%、シルバーはマイナス15%、銅はマイナス18.7%となっており、不況の恐れがこれら産業用メタルの下落の原因となっていると思われます。またエネルギー以外に上昇しているのは、植物油、穀物などが上位を占めており、まさにインフレの中心となっているのがエネルギーと食物であることがよくわかります。



Gold ETF残高とゴールド価格



米長期金利とゴールド



円建てゴールドとドル円

本資料のご利用については、必ず巻末の重要事項（ディスクレマー）をお読み下さい。

【ディスクレーマー（免責条項）】

本レポートは、本取引所が一般社団法人日本貴金属マーケット協会から提供を受けて、公表しているものであり、本レポートの内容に関する一切の権利は、一般社団法人日本貴金属マーケット協会に帰属いたします。本取引所は、本レポートの正確性、完全性、適時性等を保証するものではありません。また、本取引所は、本レポートを用いて行う一切の行為及び本レポートに基づいて被った損害について、何ら責任を負うものではありません。

株式会社東京金融取引所

本レポートは、一般社団法人日本貴金属マーケット協会（以下、弊社）が、投資判断の参考となる情報提供を目的に作成したものです。金融商品売買の勧誘を目的としたものではありません。投資に関する最終決定は、投資家ご自身の判断で行って下さい。本レポートは、弊社が信頼できると判断した情報源からの情報に基づき作成したものです。情報の正確性、安全性を保証するものではありません。また、本レポートに記載された見解や予測は、本レポート発行時における弊社の判断であり、全部または一部が予告なしに変更されることがあります。本レポートを使用することによるいかなる種類の損失についても、弊社は責任を負いません。本レポートの著作権は、原則として弊社に帰属いたします。本レポートにおいて提供される情報に関して、弊社の承諾を得ずに、当該情報の複製、販売、表示、配布、公表、修正、頒布または営利目的での利用を行う権利を有しません。

【会社名】 一般社団法人日本貴金属マーケット協会（Japan Bullion Market Association）

【所在地】 〒103-0016 東京都中央区日本橋富沢町11-15-503

【URL】 <http://jbma.net>

【E-mail】 info@jbma.net

池水雄一（いけみず・ゆういち）プロフィール

1962年生まれ兵庫県出身。1986年上智大学外国語学部英語学科卒業後、住友商事株式会社入社、その後1990年クレディ・スイス銀行、1992年より三井物産株式会社で貴金属チームリーダーを務める。2006年よりスタンダードバンク東京支店副支店長、2009年に同東京支店で支店長に就任。2019年9月より日本貴金属マーケット協会（JBMA）代表理事に就任。一貫して貴金属ディーリングに従事し、世界各国のプリオン（貴金属）ディーラーでブルース（池水氏のディーラー名）の名を知らない人はいない。

最新情報は
ツイッターで

